

Leicester 留学 報告

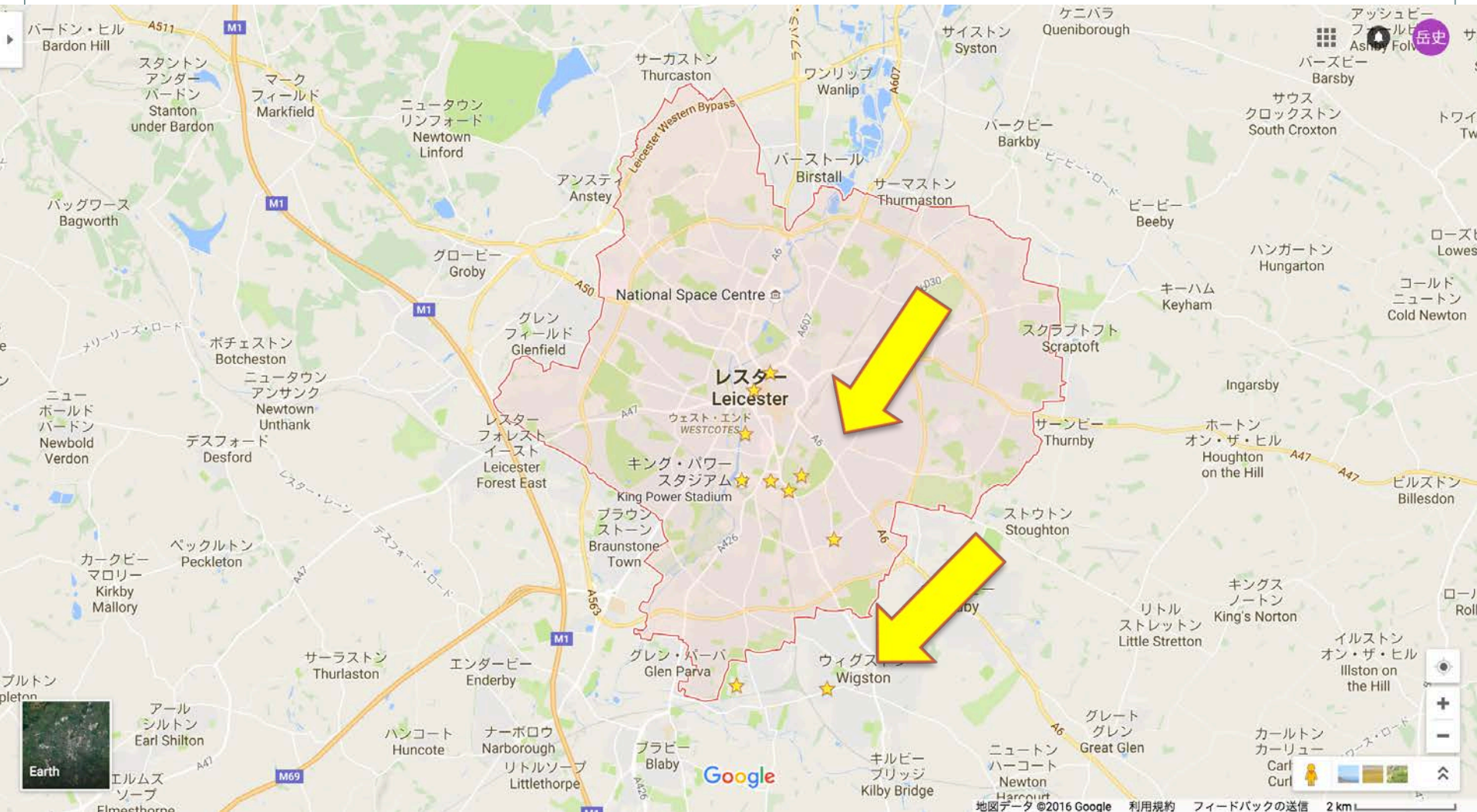


佐藤 岳史

Leicesterってどこ？



実習場所と宿舎



実習先のsurgery



実習内容

- ・GPとの実習

- 外来の見学、問診とる
 - 訪問診療に同行する
 - 少年院の訪問診療に同行する

- ・specialized nurse との実習

- Reception,
 - pharmacy,
 - children Immunization,
 - respiratory COPD clinic,
 - long term condition clinic
 - midwife

- ・Leicester大学の生徒とtutorial

- Simulated patient
 - 講義

1日の流れ

8:00 宿舎出発

8:30 外来実習開始



12:00 外来終了



移動



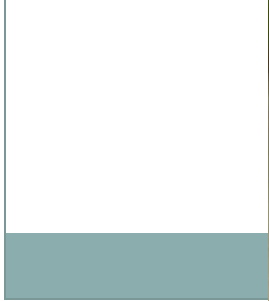
14:00 tutorial開始

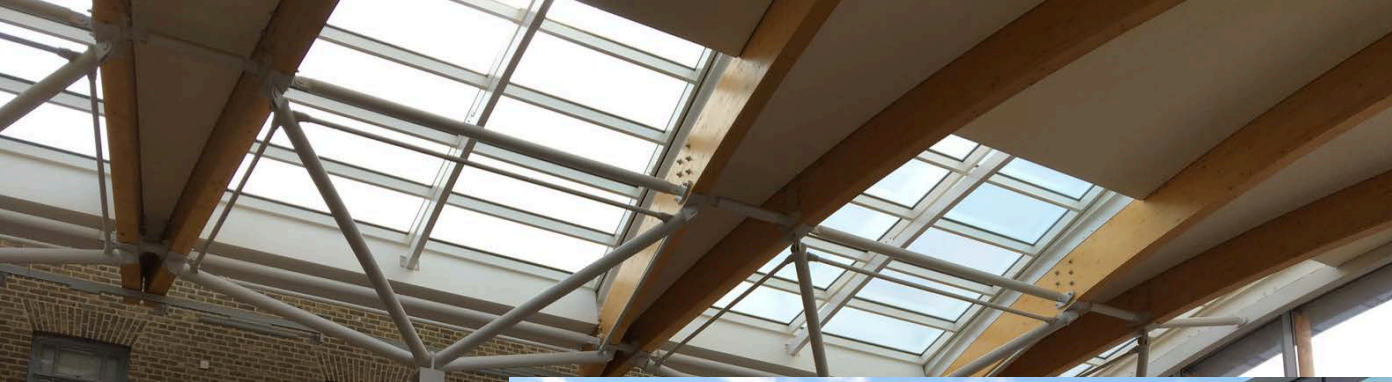


16:30 帰宅







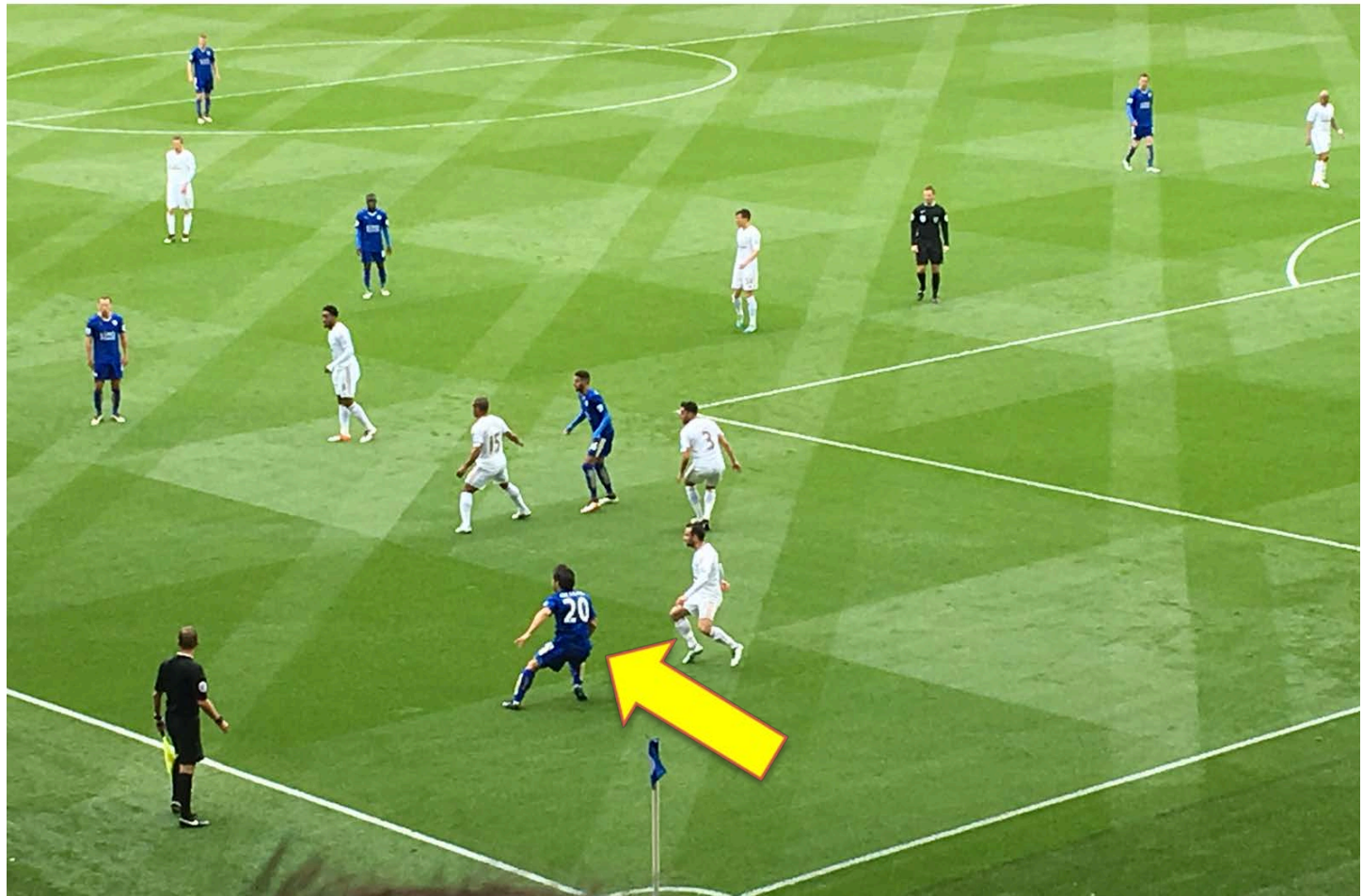


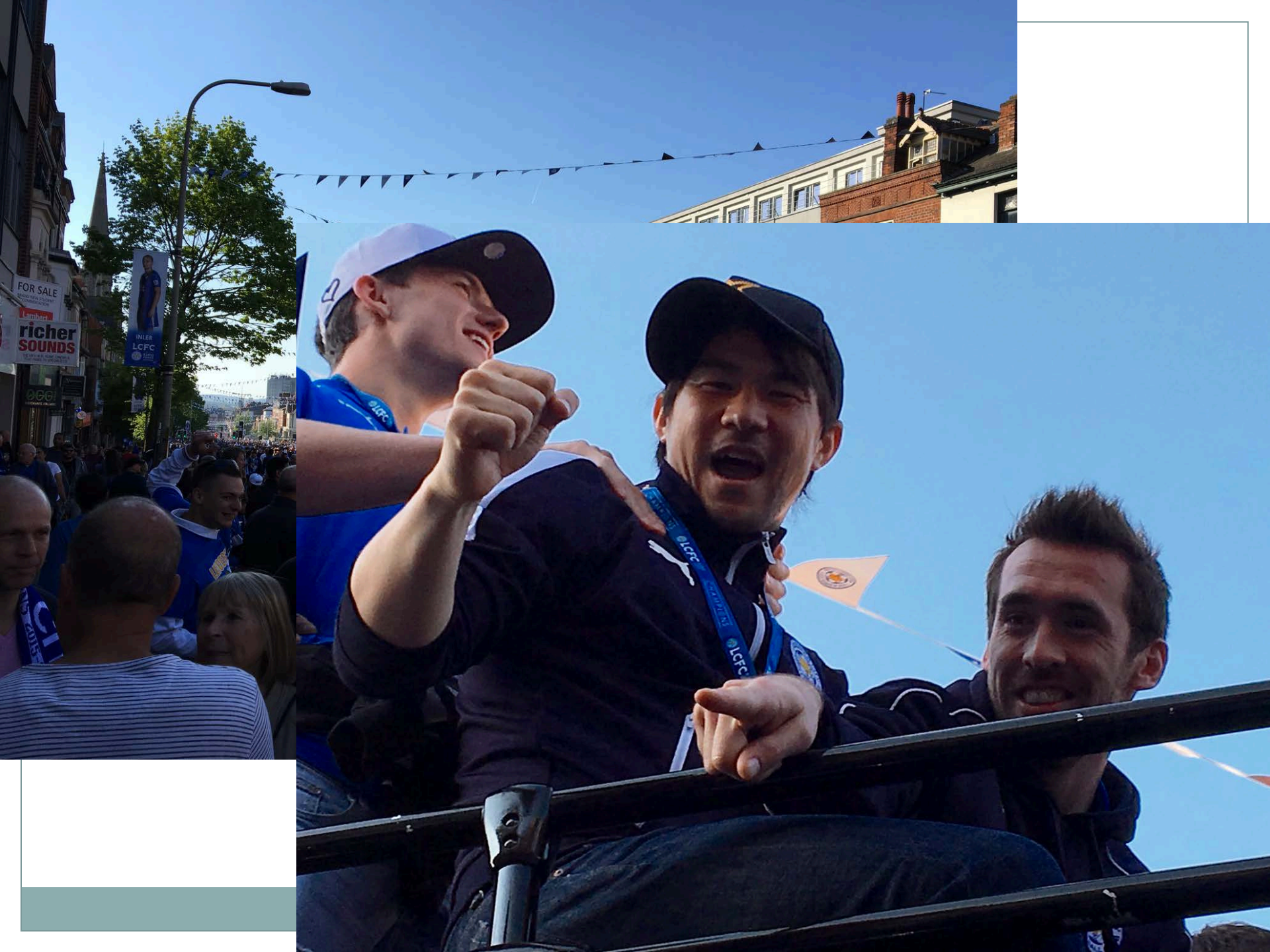
宿舎



2か月で約600ポンド(9万円)

Football !

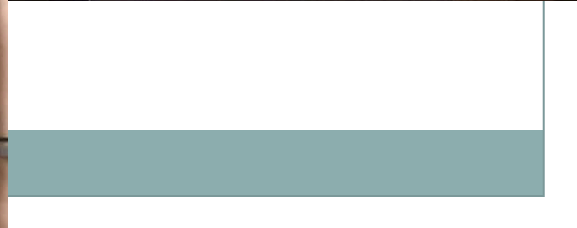




FOR SALE
Lambert
richer
SOUNDS

ENTER
LCFC





実習の良い点・悪い点

- ・英語でhistory takingの訓練ができる
- ・視野が広がる
- ・日本の素晴らしさに気づける

- ・検査値、画像を読むことは一度もない
- ・common diseaseがほとんどで専門的なことはやらない

費用

- ・航空券 14万円
- ・宿舎 9万円
- ・生活費 10万円

- ・旅行費 ??円

実習応募から出国まで

8月 東医体に出る

9月 英語の勉強を本格的に始める

12月 ミネソタ留学の案内が出る。→齋藤先生、赤石先生と面接
ミネソタいけず。

2月 レスターに行けるかもしれない

3月 レスターでの実習が決まる

4月 出発