

賃貸住宅提供のご案内(1)

本院ではフクダハウジング(株)と提携し、一般の契約以上の条件をいただき病院近隣の賃貸住宅を提供していますので、ご案内いたします。

医歯学総合病院経営企画課 (025-227-2417)

特 徴

- 1 病院に近い(2km未満)住宅です。
- 2 敷金, 礼金, 仲介手数料, 更新料がありません。
- 3 契約時の必要経費は, 退去時のクリーニング代30,000円(税別), 鍵交換料15,000円(税別), 借家人賠償保険でOKです。
※ 2LDKタイプのクリーニング代は50,000円(税別)です。
- 4 株式会社ニューメディア提供のインターネット(Wi-Fiルータ付)が整備されております。また、Bフレッツ及びauひかりの使用を希望される方は別途有償にて設備可能です。
- 5 家具, 照明器具, カーテンのオプション(有料)もあります。

賃貸住宅のタイプは次の2種類です。

A 定期借家契約(最低期間6カ月)

中途解約は, 3カ月未満の場合, 1カ月分の違約金となります。

つまり, 実質3カ月以上入居すれば違約金は発生しません。

よって, 短期間で県内の病院に異動する研修医の皆さんに最適です。

※ 通常の契約では, 1年未満による解約の場合, 1カ月分の違約金が発生します。

B 普通賃貸借契約(2年間)

中途解約は, 1年未満の場合, 1カ月分の違約金となります。

本院との提携により, 家賃, 駐車場料金が定価の90%になる特典があります。

よって, 1年以上の入居が確実な場合にお勧めです。

※ Aで契約し, 途中からBに変更することも可能です。

※ 賃料, 条件等は契約時期やフクダハウジング(株)のキャンペーン等により変動する可能性があります。予めご了承ください。

契約までの流れ

- 1 フクダハウジング(株)に連絡します。(大学病院の職員又は採用予定者であることを連絡してください。)
フリーダイヤル：0120-550-124 (9:00~17:00 日・祝休)
メールアドレス：kokomo@fukuda-housing.com
- 2 内覧又は入居申込み
内覧も可能です。
入居したい場合は、直接来店又は上記メールアドレスに連絡すれば、入居申込書を送付します。
- 3 入居申込書の提出
入居申込書に必要事項を記載の上、直接来店又はファックスで提出します。
ファックス：025-266-4990
- 4 契約・契約一時金の支払い
審査後、契約書等が送られてきますので、署名・捺印の上返送し、併せて契約一時金を指定口座に振込みます。
- 5 契約書、入金確認後、鍵、取扱説明書等をお渡しします。

以上は、簡単な説明です。質問、疑問等も気軽に上記フリーダイヤル又は下記ホームページにお問合せください。



<http://www.fukuda-asset.com/kokomo/chintai/>
kokomo@fukuda-housing.com
tel:0120-550-124 , 025-266-9264
fax:025-266-4990



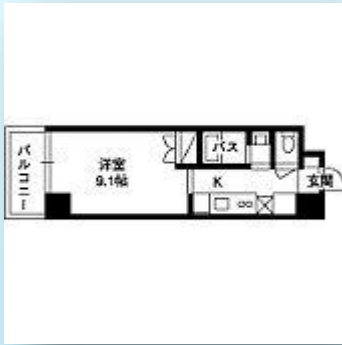
提供の物件の一例

名称	タイプ	面積	借料	駐車場料金	共益費	町内会費
グレイスハイツ 東中通	1K	29.6㎡	62,000～69,000	27,000	7,000	300
グレイスハイツ 東中通タワー	1K	31.7㎡	63,000～68,000	21,600	7,000	500
	2LDK	63.5㎡	130,000～145,000			

備考

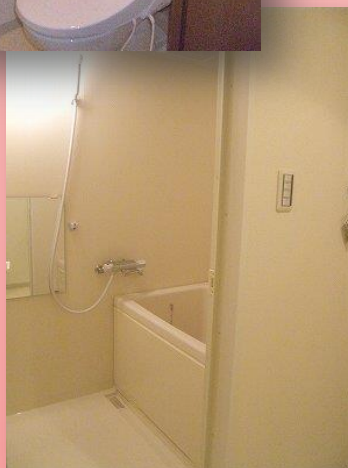
- 1 借料は、階数、場所により異なります。
- 2 記載の借料、駐車場料金は、A「定期借家契約」の料金です。
- 3 B「普通賃貸借契約」の場合は、記載の借料、駐車場料金の90%となります。
※共益費及び町内会費は減額対象外です。

グレイスハイツ東中通



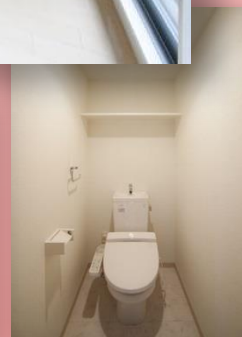
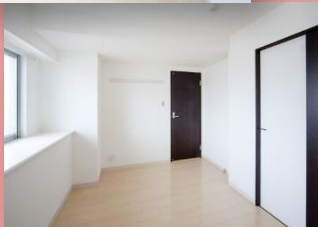
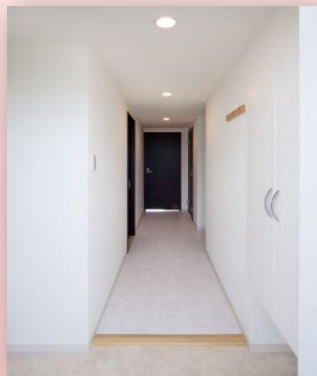
グレイスハイツ東中通タワー

1Kタイプ



グレイスハイツ東中通タワー

2LDKタイプ



その他、他の物件、世帯用も用意しています。
気軽にフクダハウジングまでお問合せください。
※次ページからの他の物件(2)の案内もご覧ください。
((1)と(2)で条件に違いがありますのでご確認ください。)

賃貸住宅提供のご案内(2)

本院ではフクダハウジング(株)と提携し、一般の契約以上の条件をいただき病院近隣の賃貸住宅を提供していますので、ご案内いたします。

医歯学総合病院経営企画課 (025-227-2417)

特 徴

- 1 病院に近い(2km未満)住宅です。
- 2 敷金, 礼金, 仲介手数料, 更新料がありません。
- 3 契約時の必要経費は, 退去時のクリーニング代30,000~40,000円(税別、お部屋タイプにより異なります。), 鍵交換料, 借家人賠償保険でOKです。
- 4 お部屋内で使える無償インターネットが整備されております。また、Bフレッツの使用を希望される方は別途有償にて設備可能です。
- 5 家具、家電, 照明器具, カーテンのオプション(一部有料)もあります。

賃貸住宅のタイプは次のとおりです。

普通賃貸借契約(2年間)

中途解約は, 1年未満の場合, 1カ月分の違約金となります。

本院との提携により, 家賃, 駐車場料金が定価の90%になる特典があります。

よって, 1年以上の入居が確実な場合にお勧めです。

- ※ 賃料、条件等は契約時期等により変動する可能性があります。予めご了承ください。
- ※ 入居開始時期は2019年1月中旬を予定しております。

契約までの流れ

- 1 フクダハウジング(株)に連絡します。(大学病院の職員又は採用予定者であることを連絡してください。)
フリーダイヤル：0120-550-124 (9:00~17:00 日・祝休)
メールアドレス：kokomo@fukuda-housing.com
- 2 内覧又は入居申込み
内覧も可能です。
入居したい場合は、直接来店又は上記メールアドレスに連絡すれば、入居申込書を送付します。
- 3 入居申込書の提出
入居申込書に必要事項を記載の上、直接来店又はファックスで提出します。
ファックス：025-266-4990
- 4 契約・契約一時金の支払い
審査後、契約書等が送られてきますので、署名・捺印の上返送し、併せて契約一時金を指定口座に振込みます。
- 5 契約書、入金確認後、鍵、取扱説明書等をお渡しします。

以上は、簡単な説明です。質問、疑問等も気軽に上記フリーダイヤル又は下記ホームページにお問合せください。



<http://www.fukuda-asset.com/kokomo/chintai/>
kokomo@fukuda-housing.com
tel:0120-550-124 , 025-266-9264
fax:025-266-4990



提供物件

物件所在	タイプ	面積	借 料	駐車場料金	共益費	町内会費
旭町通 一番町	Aタイプ 1K	33.74㎡	59,000~69,000	15,000 +消費税	7,000	実費
	Bタイプ 1LDK	37.33㎡	76,000~80,000			
	Cタイプ 1R+S	38.22㎡	75,000~79,000			

備 考

- 1 借料は、階数、場所により異なります。
- 2 記載の借料、駐車場料金は定価の料金です。場合は、**記載の借料、駐車場料金の90%**となります。
※共益費及び町内会費は減額対象外です。

提供物件画像



《 ポイント 》

- ・新潟大学医歯学総合病院様から徒歩5分圏内
- ・平成30年12月竣工
- ・オール電化

提供物件画像

Aタイプ 1K



室内イメージ



Bタイプ 1LDK



Cタイプ 1R+S



※通常の契約では家具・家電は付きません