

平成28年度

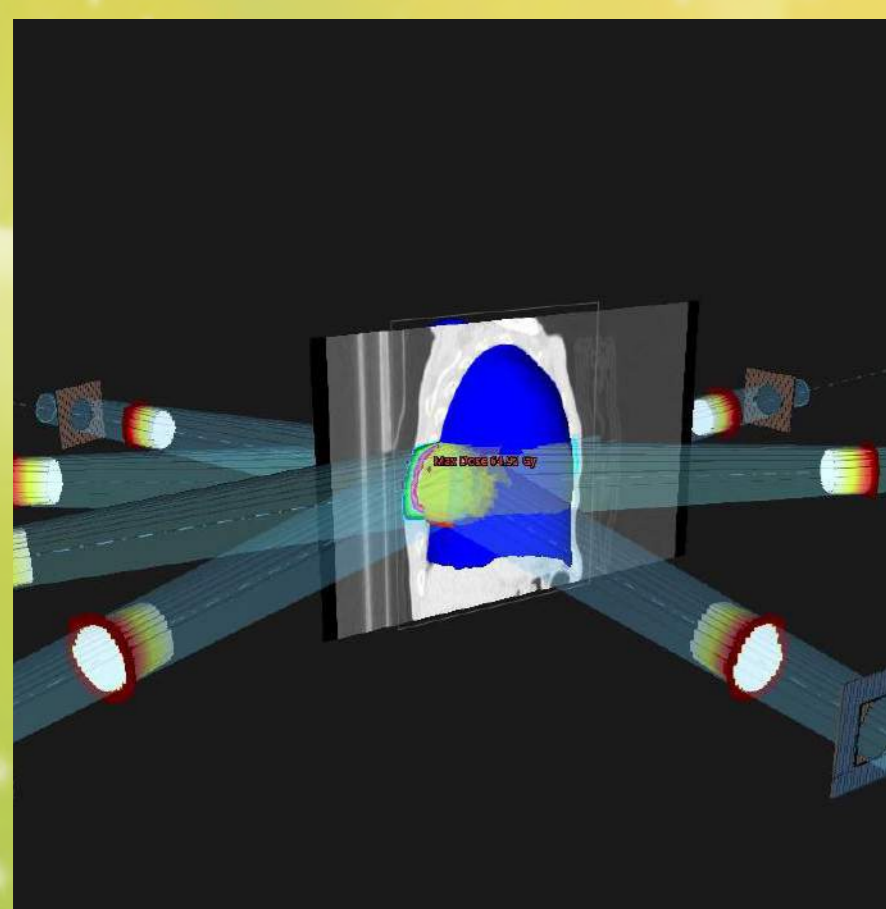
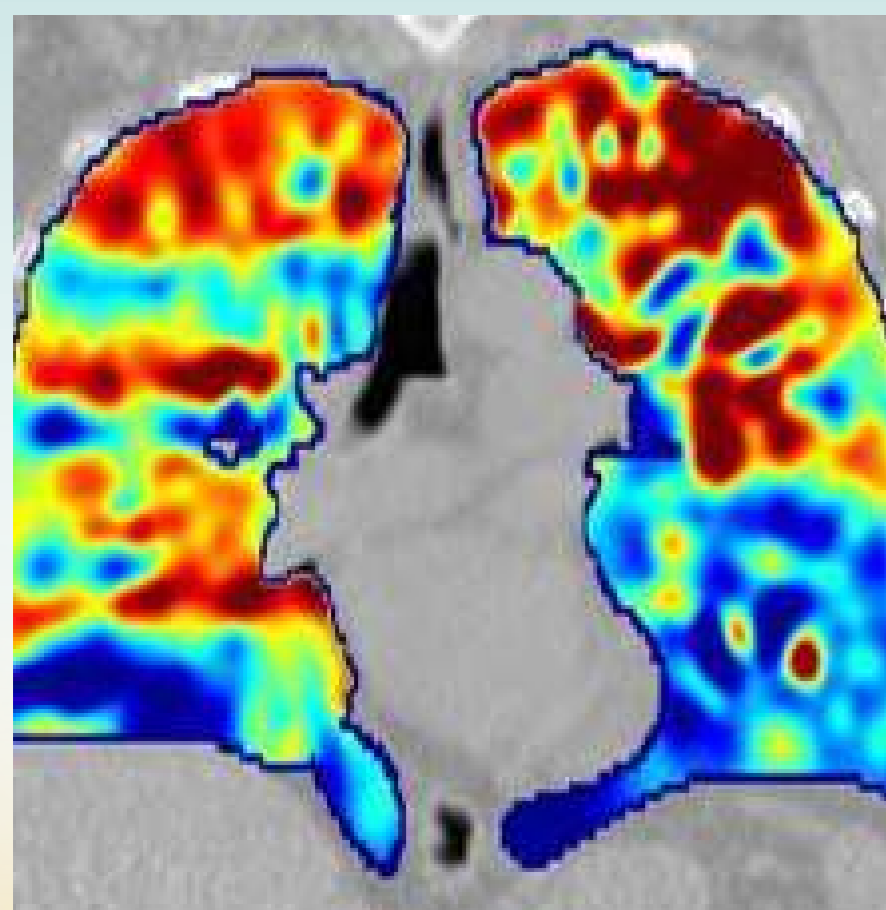
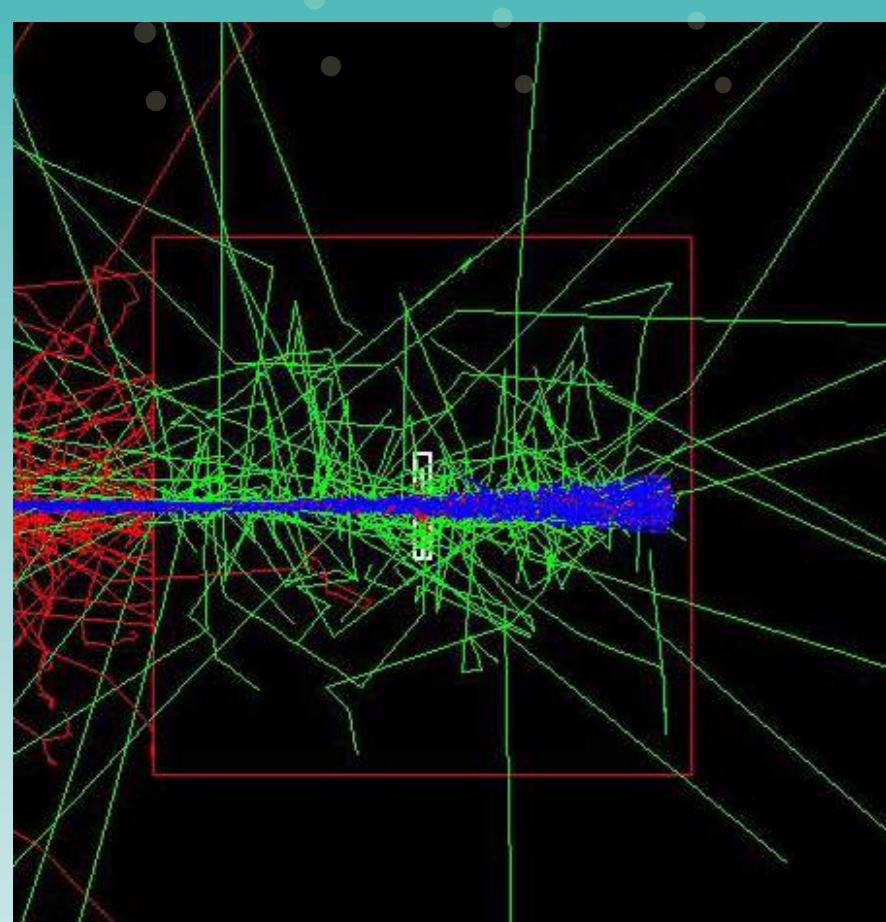
2016 Tohoku University, Niigata University
combination radiation therapy seminar

東北大学・新潟大学 合同放射線治療セミナー

日時 平成29年1月7日(土) 13:00~17:30

対象 学生、医学物理士、医師(研修医含む)、放射線技師、看護師、メディカルスタッフ等

プログラム



12:50 開会の挨拶 東北大学 神宮啓一

第1部 座長 新潟大学 棚邊哲史

13:00 東北大学におけるがんプロ教育について

東北大学大学院医学系研究科 放射線腫瘍学分野 教授 神宮啓一

13:20 食道癌ESD後予防照射における併用化学療法についての検討

新潟大学医歯学総合研究科 腫瘍放射線医学分野 助教 太田篤

13:40 定位放射線治療における経皮挿入型スペースーとしてのゼラチンポリマーゲル挿入の検討

東北大学大学院医学系研究科 放射線腫瘍学分野 大学院生 武田一也

14:00 全脳照射後の認知機能の変化:ホプキンス言語学習試験を用いたモニタリング

新潟大学医歯学総合研究科 腫瘍放射線医学分野 大学院生 斉藤紘丈

14:20 4次元CT換気能で重みづけしたDVHパラメータによる放射線肺臓炎の予測

東北大学大学院医学系研究科 放射線腫瘍学分野 大学院生 金井貴幸

14:40 歯科合金から生じる後方散乱線による口腔粘膜炎の悪化予防に向けた基礎的検討

新潟大学医歯学総合病院 放射線治療科 医学物理士レジデント 久島尚隆

15:00~ 15:20 休憩

第2部 座長 東北大学 土橋卓

15:20 多点散乱線源を用いたモンテカルロ線量計算のためのリニアックソースモデル決定法

東北大学大学院医学系研究科 放射線治療学分野 大学院生 石澤儀樹

15:40 MLC漏洩線量パラメータがVMATの計算線量に及ぼす影響の可視化

新潟大学保健学研究科 放射線技術科学分野 大学院生 沼田彩美

16:00 3Dプリンタで作成した女性骨盤ファントムを用いた新たな腔内小線源治療の線量測定法の開発

東北大学大学院医学系研究科 放射線腫瘍学分野 大学院生 阿部幸太

16:20 新型光検出器を用いたSPECT用γ線源位置検出器の開発

新潟大学大学院自然科学研究科 数理物質科学専攻 助教 遊佐洋右

16:40 マーカレス追尾照射のための画像特徴点に基づく肺腫瘍位置のリアルタイム追跡法

東北大学大学院医学系研究科 放射線治療学分野 JSPS特別研究員PD 市地慶

17:00 チェレンコフ放射を利用したTOF-PET用検出器開発のための基礎研究

新潟大学大学院自然科学研究科 数理物質科学専攻 大学院生 宮田恵理

17:20 閉会の挨拶 新潟大学 太田篤

18:30 懇親会

会場案内 東北大学星陵キャンパス
医学部6号館1階講堂

登録用フォームはこちら

<https://goo.gl/forms/xoWauYmhAsOMzx0x1>

